

**LIUGONG**

# 922F/924F DM RÝPADLO

ALL NEW  
**F**SERIES

Motor  
Jmenovitý výkon  
Provozní hmotnost  
Objem lopaty

Cummins B6.7  
116 kW  
22700-25170 kg  
1.4 m<sup>3</sup>



**DRSNÝ SVĚT. ROBUSTNÍ A ODOLNÝ STROJ.**



# NEJLEPŠÍ STROJE MAJÍ VYVÁŽENÉ VLASTNOSTI BEZ KOMPROMISŮ...

## PANEL VAŠEHO VÝKONU

Výzkum nám říká, že je 6 klíčových oblastí výkonu na kterých Vám opravdu záleží. Chtěli bychom použít tento panel Vašeho výkonu k prezentaci skutečných a tvrdých faktů o našich nových modelech **922F** a **924F DM**.



**HOUŽEVNATOST  
A TRVANLIVOST**



**VÝKON A  
ÚČINNOST**



**INTELIGENTNÍ  
OVLÁDÁNÍ**



**POHODLÍ A  
ERGONOMIE**



**BEZPEČNOST A  
VIDITELNOST**



**PROVOZUSCHOPNOST  
A ÚDRŽBA**

S naším novým modelem 922F jsme vytvořili stroj, který přesně odpovídá Vaším kritériím výkonu. Žádné kompromisy, jen vše, co potřebujete. Není to raketová věda, pouze důsledné zaměření na požadavky zákazníka a odpovídající inteligentnímu návrh stroje.

## NÁVRH ŘÍZENÝ ZÁKAZNÍKEM...

Naši zákazníci nemají rádi kompromisy, stejně jako my. Proto provádíme důkladnou přípravu, ještě než začneme proces navrhování, abychom skutečně pochopili, jak jsou naše stroje reálně vlastněny a provozovány. Tento vhlad nám umožňuje dokonale vyvážit požadavky vlastníka stroje a obsluhy stroje, samozřejmě rovněž bez kompromisu.



reddot design award

### OCENĚNÝ DESIGN ČERVENÁ TEČKA (RED DOT)

Náš britský designérský tým byl nedávno oceněn prestižní cenou Red Dot za náš nový motorový grejdr 4180D, konkrétně za jeho inovace a dokonalost designu výrobku.





# ZDE JE VELKÝ PŘEHLED...



## VÝKON A ÚČINNOST

### NOVÉ

- 3 nové režimy výkonu - Výkon, Standardní a Eco

### VYLEPŠENÉ

- technologie motoru Cummins VGT dodává o 5 % vyšší kroutící moment
- 6 elektronických větráků, o 60 % nižší spotřeba



## HOUŽEVNATOST A TRVANLIVOST

### NOVÉ

- extrémně tuhý podvozek - o 10 % nižší namáhání

### VYLEPŠENÉ

- extrémně robustní ramena výložníku a násady snižují mechanické pnutí o 35 %
- 100% detekce kvality svárů



## INTELIGENTNÍ OVLÁDÁNÍ

### NOVÉ

- technologie elektrohydraulického ovládání
- technologie vznášení výložníku
- řízení tlaku a průtoku okruhem příslušenství





# ALL NEW F SERIES

## RYPADLO 922F A 924F



### BEZPEČNOST A VIDITELNOST NOVÉ

- kamerový 360° systém propojený s 8" monitorem
- denní údržba prováděná ze země

### VYLEPŠENÉ

- protiskluzové stupačky, pochozí lávky a sklopné zábradlí



### PROVOZUSCHOPNOST A ÚDRŽBA VYLEPŠENÉ

- interval výměny filtru vzduchu 1000 hod
- o 70 % nižší opotřebení dílů
- snížený počet palivových filtrů ze 3 na 2, pro nižší celkové náklady na vlastnictví stroje



### POHODLÍ A ERGONOMIE NOVÉ

- ergonomický design kabiny série F
- intuitivní rozhraní ovládání stroje

### VYLEPŠENÉ

- ticho (68dBA) a čistota (přetlaková kabina)

**A TEĎ DO DETAILU...**



**“ BEZ OHLEDU NA TO  
MUSÍTE SVÉMU STROJI**







# CO DĚLÁTE, DŮVĚŘOVAT NA 100% ”



**HOUŽEVNATOST  
A TRVANLIVOST**

**NAVRŽEN PRO TVRDŠÍ PRÁCI  
A DELŠÍ VÝDRŽ**





# NAVRŽEN PRO TVRDŠÍ PRÁCI A DELŠÍ VÝDRŽ...

Stavět stroje, které vydrží nejtěžší podmínky, vyžaduje inteligentní design a pozornost k detailům. Víme, že stroj je jen tak silný jako jeho nejslabší místo, takže každý svar, každý kloub, každý díl je přezkoumán, aby se zajistilo, že prochází našimi přísnými testy trvanlivosti. Tady je důkaz.



## HOUŽEVNATOST A TRVANLIVOST

### 1. SILNĚJŠÍ PODVOZEK

Náš podvozek ve tvaru X poskytuje optimální strukturální integritu a snižuje mechanické napětí a prohýbání o 10%.

### 2. EXTRA OCHRANA

Hlubší boční nosníky poskytují vyšší odolnost proti nárazu a v případě potřeby usnadňují přidání dalších nárazových desek.

### 3. EXTRA OSTRÁŽITOST

100% detekce trhlin zajišťuje, že každý svar je zkontrolován, aby splnil naše přísné standardy.

### 4. ZVÝŠENÁ TRVANLIVOST

Vyberte si z řady doplňků pro zvýšení výkonu a trvanlivosti stroje, jako jsou naše snadno montované ochranné kryty a těžké protizávaží.

### 5. TUŽŠÍ VÝLOŽNÍK A NÁSADA

Analýza konečných prvků prokázala výkonnost a tuhost našeho výložníku a násady, ale my jsme pokročili ještě dále, abychom snížili mechanické pnutí o dalších 35 %.

- Přední a zadní podpěry jsou odlitky, snižují počet svárů a zvyšují torzní tuhost
- Centrální věnec natáčení je konstruován pro další snížení mechanického namáhání
- Hydraulický systém EH snižuje počet hadic a potenciálních netěsností a zlepšuje dlouhodobý výkon

## STATISTIKA VÝKONU

1.

10%

OMEZENÍ  
MECHANICKÉHO  
NAPĚTÍ A  
PROHÝBÁNÍ

2.



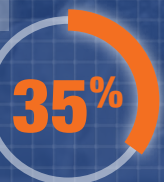
HLUBŠÍ  
BOČNÍ  
NOSNÍKY

3.

100%

DETEKCE  
TRHLIN

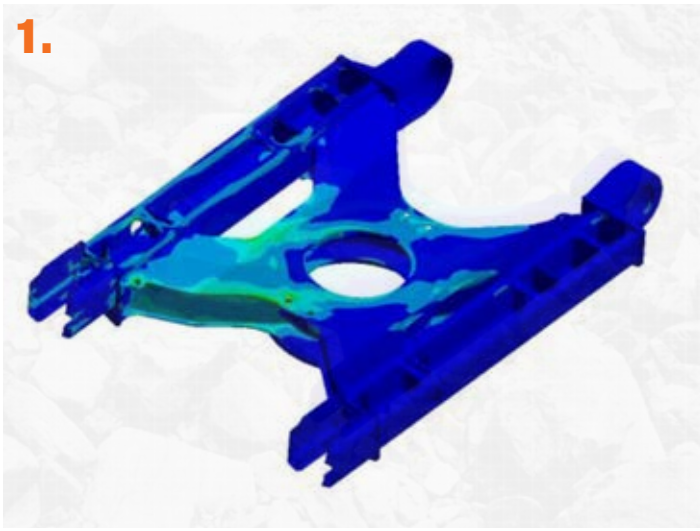
5.



MECHANICKÉ  
NAPĚTÍ



1.



2.



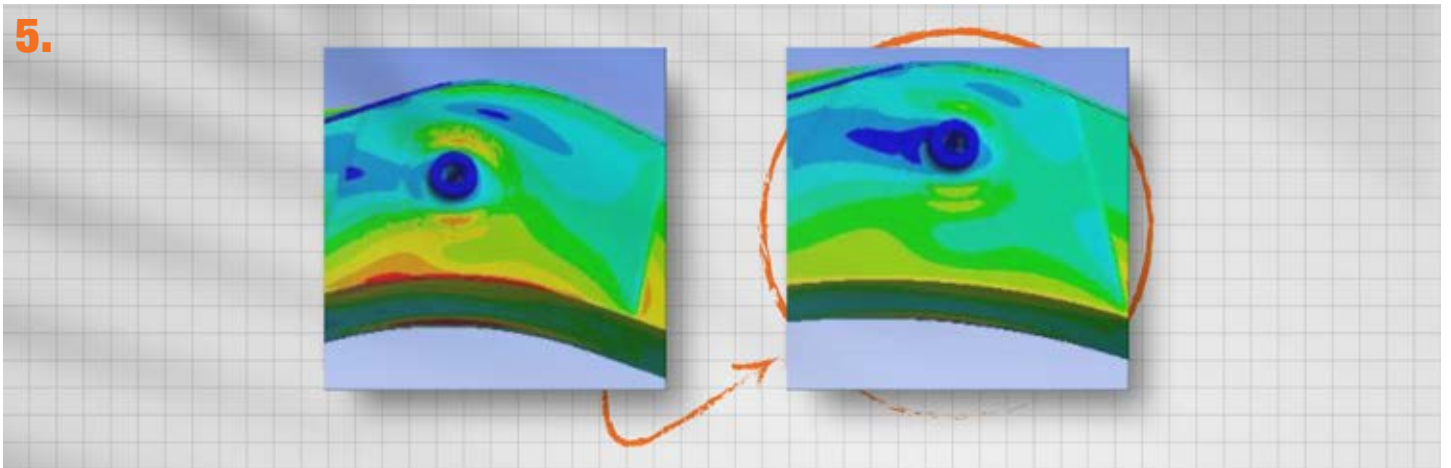
3.



4.



5.



## HOUŽEVNATOST JE TO, O CO USILUJEME ...

Vzhledem k tomu, že více než 50 000 našich rypadel pracuje po celém světě v těch nejtěžších prostředích, můžete nám důvěřovat, že jsou naše rypadla schopna pracovat stále tvrději a déle.





# “ PROČ SI VYBÍRAT ÚČINNOSTÍ, KDYŽ



**VÝKON A ÚČINNOST**

**NAVRŽEN PRO VÍCE POHYBU  
ZA MÉNĚ PENĚZ**







# MEZI VÝKONEM A MŮŽETE MÍT OBOJÍ? ”





# NAVRŽEN PRO VÍCE POHYBU ZA MÉNĚ PENĚZ...

Není třeba omezovat výkon při hrabání, aby se docílilo maximální účinnosti paliva, protože Vám nové rypadlo 922F poskytne obojí zároveň. S větším točivým momentem a větším výkonem při nižších otáčkách motoru získáte požadovanou energii a efektivitu paliva, kterou potřebujete.



## VÝKON A ÚČINNOST

### 1. SKUTEČNÁ SÍLA

S technologií VGT poskytuje šestiválec Cummins Cummins s objemem 6,7 l o 5 % vyšší kroučící moment ve srovnání s vysokým kroučícím momentem při nízkých otáčkách motoru. VGT umožňuje motoru maximalizovat svůj výstupní výkon, zatímco vytváří menší hluk a používá méně paliva.

### 3. PŘEKONÁ VAŠ OČEKÁVÁNÍ

Pokud jde o účinnost, nový 922F je chytřejší, než byste si mysleli. Technologie předběžného řízení s předstihem přizpůsobuje otáčky motoru očekávaným příkazům obsluhy a očekávanému zatížení, aby se docílilo ještě větší úspory paliva.

### 4. ELEKTRONICKY ŘÍZENÉ VĚTRÁKY

Naše inteligentní větráky jsou rozděleny do 3 skupin pro nezávislé řízení a automaticky se přizpůsobí tak, aby odpovídaly aktuální teplotě hydraulického oleje a chladicí kapaliny a požadavkům kondenzátoru klimatizace. Výsledky jsou působivé.

- Maximální objem vzduchu je o 4 % větší
- Maximální příkon je o 60 % nižší

### 2. ŠETŘÍ KAŽDOU KAPKU PALIVA

Automatický volnoběh a automatické vypnutí motoru způsobují, že šetříte každou kapku paliva. Snížení neproduktivní spotřeby paliva Vám ušetří peníze a pomáhá chránit životní prostředí.

### 5. VÍCE POHYBU ZA MÉNĚ PENĚZ

Neustále zlepšujeme výkon našich strojů, současně se spotřebou paliva sníženou o 20% a účinností motoru se zvýšila o 10% ve srovnání s předchozím modelem 922E - tento slib jsme splnili.

## STATISTIKA VÝKONU

1.

+5%

VYŠŠÍ  
KROUČÍCÍ  
MOMENT

5.

-20%

SNÍŽENÁ  
SPOTŘEBA  
PALIVA

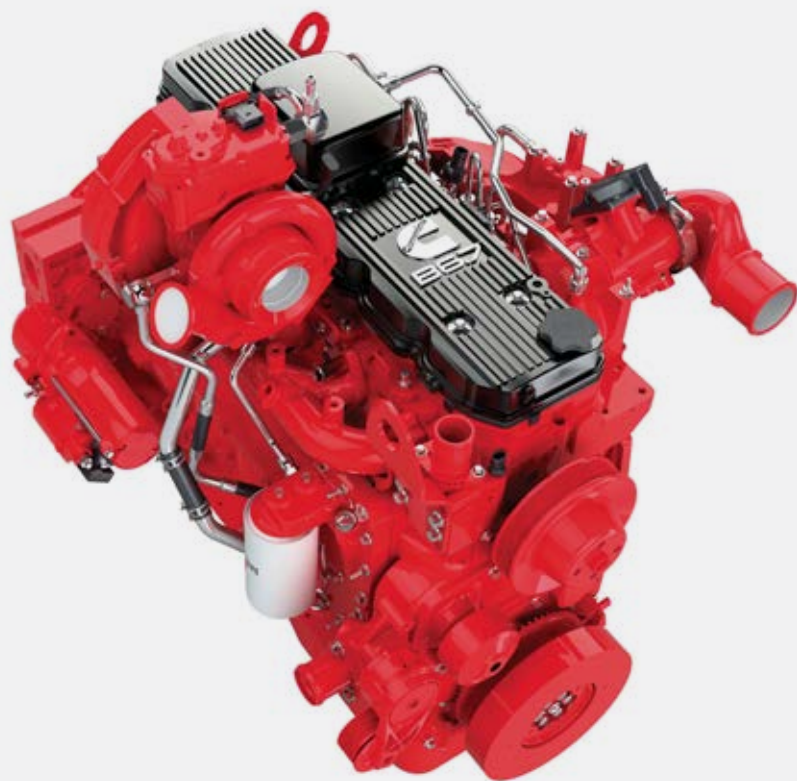
5.

+10%

VYŠŠÍ  
ÚČINNOST



1.



2.

OT/MIN

Aktuální otáčky

100 ot/min

Volnoběh

ČAS

3. PŘEDBĚŽNÉ  
ŘÍZENÍ

OBSLUHA  
POHNE  
JOYSTICKEM



PŘEDPOKLÁDANÉ  
ZATÍŽENÍ  
STROJE

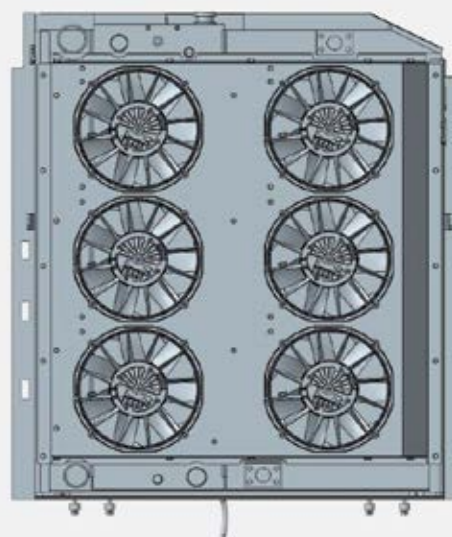
KOREKCE  
DODÁVKY  
PALIVA

MENŠÍ POKLES  
OTÁČEK  
MOTORU



RYCHLEJŠÍ  
OBNOVA  
OTÁČEK

4.



## PROČ KOMPROMIS?

Všechny nové modely 922F  
Vám umožní udělat více práce  
za nižší náklady a s menším  
dopadem na životní prostředí.  
Nespokojíme se s ničím  
menším.



# “ I HOUŽEVNATÉ INTELIGENTNÍ ”





# STROJE MOHOU BÝT



**INTELIGENCE A ŘÍZENÍ**  
**NAVRŽEN PRO CHYTŘEJŠÍ PRÁCI**





# PRACOVAT CHYTŘE

Inteligentní obsluha si vybírá inteligentní stroje, protože vědí, že mají náročnou práci. Pokud jde o inteligenci a řízení, může Vás nový model 922F překvapit, protože je nabitý inteligentními funkcemi, aby Vám usnadnil život.



## INTELIGENCE A ŘÍZENÍ

### 1. ZVOLTE VHODNÝ REŽIM

S výběrem 1 ze 3 integrovaných pracovních režimů, z nichž každý je navržen tak, aby otáčky motoru, průtok čerpadla a tlak v systému odpovídal Vámi vybrané aplikaci, je snadné najít perfektní rovnováhu mezi výkonem a ekonomikou provozu.

### 3. VYUŽIJTE NAŠE MOZKY

Se sadou inteligentních funkcí ovládaných konečky prstů, můžete ovládat příslušenství stroje z pohodlí kabiny. Je to snadné:

- ovládání průtoku okruhem příslušenství
- ovládání tlaku v okruhu příslušenství
- 10 nastavitelných parametrů příslušenství

### 2. ELEKTRO-HYDRAULICKÉ ŘÍZENÍ

Nejmodernější kompletně elektro-hydraulický systém od Kawasaki poskytuje bleskurychlý přenos signálů mezi joysticky, čerpadly a bloky ventilů, aby poskytovaly přesnost ovládaní a maximalizovaly dostupný výkon motoru.

### 4. VÝKONNĚJŠÍ HYDRAULICKÉ ČERPADLO

Elektronicky řízený výtlač hlavního čerpadla se zvýšil o 12 % na 130 ml. Větší čerpadlo může dodávat větší kroutící moment při nižších otáčkách motoru ve srovnání s modelovými řadami E.

### 5. CHYTŘEJŠÍ PRÁCE S PLOVOUCÍM VÝLOŽNÍKEM

Zlepšuje výkon a prodlužuje životnost pracovního nástroje tím, že zabrání nadměrnému tlaku během demoličních prací.

Tato inteligentní funkce snižuje spotřebu paliva tím, že umožňuje sklápění výložníku vlastní hmotností.

STATISTIKA  
VÝKONU

2.

+14%

VYŠŠÍ  
MOMENT  
NATÁČENÍ

3.

+12%

VYŠŠÍ  
VÝTLAK  
HLAVNÍHO  
ČERPADLA

4.

x10

NASTAVENÍ  
PŘÍSLUŠENSTVÍ

1.

x3

VYHRAZENÉ  
REŽIMY  
VÝKONU



- 1.**
-  **EKONOMICKÝ REŽIM (E)**  
PRO LEHKÉ PRÁCE

---

  -  **STANDARDNÍ REŽIM (S)**  
PRO STANDARDNÍ PROVOZ

---

  -  **REŽIM VYSOKÉHO VÝKONU (P)**  
PRO TĚŽKÉ PRÁCE



## INTELIGENTNÍ NÁPADY V AKCI

Všechny nové modely 922F mají již v návrhu stroje perfektně vyváženou houževnatost a inteligenci tak, abyste udrželi stroj trvale pod kontrolou.



# “NÁROČNÉ DNY KDYŽ PRACUJETE





**UTEČOU RYCHLEJI,  
V POHODLÍ ””**

**UGONG**

**KOMFORT A ERGONOMIE**

**NAVRŽENO PRO OBSLUHU**





# NAVRŽENO PRO OBSLUHU

Vyšplhejte do prostorné kabiny a ihned pochopíte, že byla navržena týmem, který opravdu ví, jaké to je být řidičem rypadla. Náš designérský tým mluví, naslouchá a pozoruje řidiče rypadel při práci a tráví téměř tolik času v kabině rypadla, jako u CAD. Výsledek? Jedna z nejvíce ergonomických a pohodlných kabin, které můžete získat.



## KOMFORT A ERGONOMIE

### 1. PERFEKTNÍ OVLÁDÁNÍ

- Od ergonomicky umístěných protiskluzových pedálů až po multifunkční joysticky představuje interiér kabiny to nejlepší z designu.
- Každá akce a pohyb vyžaduje minimální úsilí operátora stroje.
- Vznášení výložníku, rychlost jízdy a proporcionální pomocné ovládací prvky jsou přizpůsobitelné a ovladatelné špičkou prstu - dokonce tak můžete ztlumit hudbu!

### 2. VÁŠ VÝBĚR SEDAČKY

Každý operátor je jiný, takže nabízíme řadu konfigurací sedaček a joysticků, které vyhovují všem.

- Mechanicky odpružená standardní sedačka
- Komfortní, pneumaticky odpružená sedačka s nastavitelnou bederní opěrkou.
- Luxusní vyhřívaná, pneumaticky odpružená sedačka s nastavitelnou bederní opěrkou a prémiovým polstrováním.

### 2. TAKOVÉ NÁDHERNÉ TICHU

Konstrukce NVH snižuje aerodynamický odpor a hluk. Ve srovnání s tradičními větráky s přímým pohonem jsou naše nové elektronické větráky tišší o 9 % a pomáhají dosáhnout nízkého hluku v kabině na hodnotu pouze 68 dB (A).

### 2. MAKE IT YOUR PLACE

Nikdy nezapomeneme, že stroj není jen nástrojem, je to Váš životní prostor po mnoho hodin denně (i v noci). Pamatovali jsme na všechny ty drobnosti, díky nimž budete cítit jako doma.

- Chladicí box pro potraviny a nápoje
- Velký úložný box a police
- Držák nápojů
- Držák mobilního telefonu s napájením 12V, USB a konektorem AUX

### 3. INTUITIVNÍ ROZHŘANÍ

Navrhli jsme rozhraní obsluhy, aby bylo ještě intuitivnější a snadno použitelné.

Velkou 8-palcovou barevnou obrazovku LCD lze ovládat přes dotykový displej nebo pomocí navigačního joysticku umístěného v ovládacím panelu opěrky.

## OZNAČENÉ VŠECHNY SPRÁVNÉ VOLBY

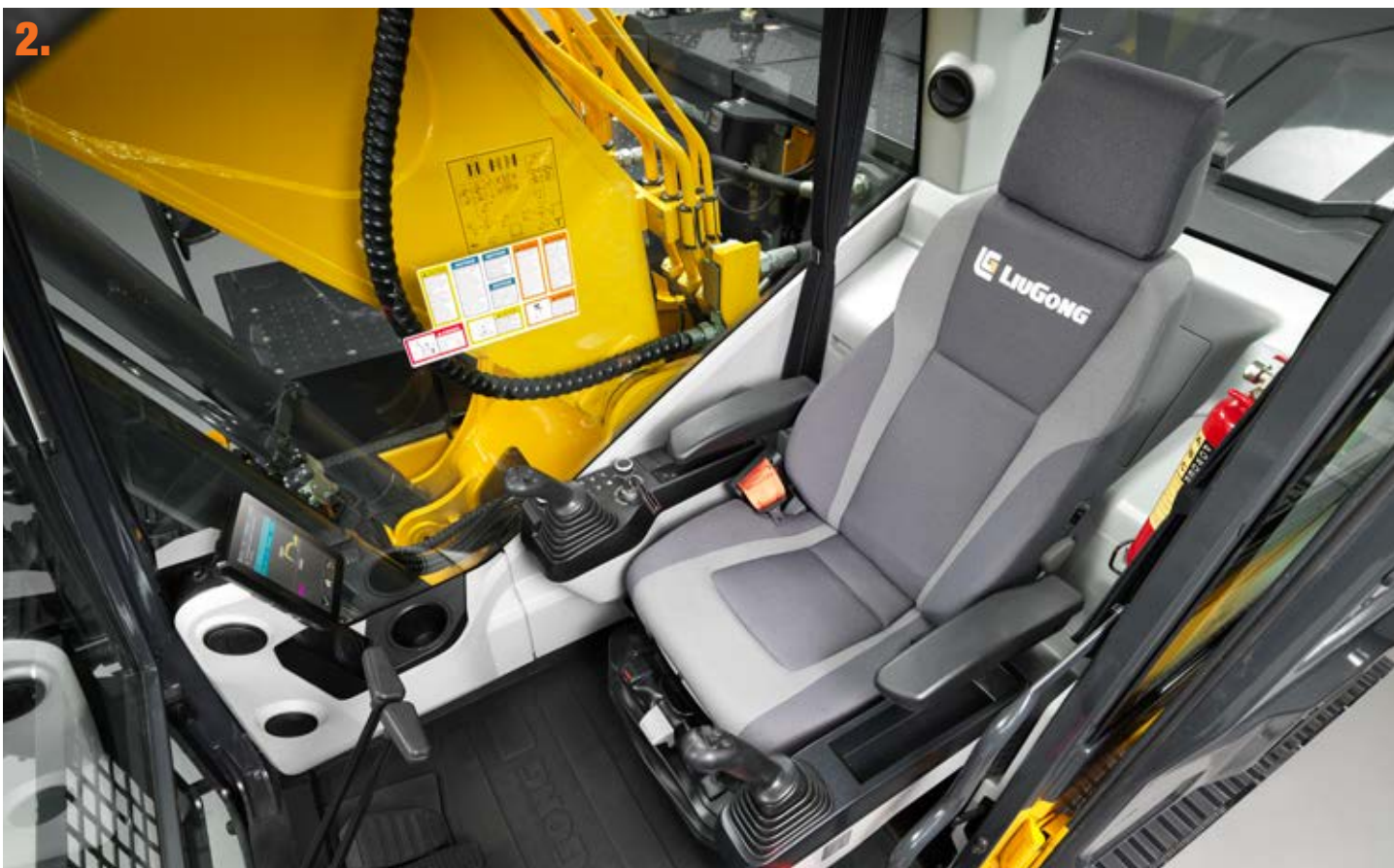
INTUITIVNÍ LCD KONZOLA  
OPERÁTORA

ERGONOMICKÝ DESIGN

PLNĚ NATLAKOVÁNO  
(100 Pa)

POKROKOVÁ KLIMA A  
ŘÍZENÍ TEPLoty





## DOKONALE PŘIZPŮSOBENÝ VAŠIM POTŘEBÁM

Všechny nové modely 922F Vám poskytují pracovní prostředí, které byste si pro sebe sami navrhli.

- ✓ LEPŠÍ VIDITELNOST
- ✓ PŘIZPŮSOBITELNÁ OVLÁDACÍ PÁKA
- ✓ MAXIMÁLNÍ POHODLÍ, PLNĚ NASTAVITELNÁ SEDAČKA
- ✓ NÍZKÝ HLUK A NÍZKÉ VIBRACE



**“ NEUSTÁLE SE PTÁME,  
NAŠ STROJE JEŠTĚ**







# JAK MŮŽEME UČINIT BEZPEČNĚJŠÍ „



**BEZPEČNOST A  
VIDITELNOST**

**NAVRŽEN PRO OCHRANU**





# BEZPEČNĚJŠÍ VŠESTRANNÝ PŘÍSTUP

Ochrana v kabině je důležité, ale výzkum nehod nám ukazuje, že většina nehod se stane mimo stroj. Přijali jsme výzvu, aby naše stroje byly ještě bezpečnější.



## BEZPEČNOST A VIDITELNOST

### 1. VÍCE OCHRANY TAM, KDE TO POTŘEBUJETE

Systém ochrany řidiče poskytuje ještě větší ochranu na přední a horní části kabiny a chrání obsluhu stroje před padajícími kameny a troskami. Přední sklo je vybaveno závěsy, což usnadňuje čištění a údržbu.

### 2. POZOR NA KAŽDÉM KROKU

- Nový stupňový přístup na palubu široký 0,5 m s protiskluzkovým povrchem zajišťuje bezpečnější nastupování i slézání.
- Motorový prostor má rovnou přístupovou platformu.
- Volitelné ochranné zábradlí nebo integrované zábrany na levé a pravé straně horní plošiny zvyšují bezpečnost a lze je pro snadnou přepravu složit.

### 3. VIDITELNÁ PÁKA ODPOJOVAČE HYDRAULIKY

Polohu páky odpojovače hydrauliky jasně vidí i zvenku mimo kabinu chodci, aby měli informaci o aktivním stroji.

### 4. BÝT V BEZPEČÍ. BÝT VIDĚN

LED pracovní světlo pro lepší viditelnost v noci je standardní výbavou stroje.

### 5. VÝHLED DO CELÉHO STAVENIŠTĚ

Konstrukce naší kabiny poskytuje obsluze stroje ze všech úhlů nejlepší výhled na stavenišť. Inteligentní nápady na design, jako je integrace stupaček do konstrukce kabiny, zlepšují viditelnost na pravé straně a poskytují výhled v úhlu 180 stupňů.

### 6. BEZPEČNĚJŠÍ PŘÍSTUP K ÚDRŽBĚ

Není třeba lézt na stroj, všechna místa denní údržby, včetně kontrolního bodu hladiny oleje, jsou snadno dostupné ze země.

### 7. ŽÁDNÁ SLEPÁ MÍSTA

S panoramatickou kamerou 360 stupňů jako standardem pro Evropu můžete získat nepřetržitý panoramatický pohled prostoru kolem stroje a sledovat ho na velké LCD obrazovce.

## LEPŠÍ PODLE NÁVRHU

Oceněný design Red Dot Award\* týmu LiuGong si rychle buduje pověst pro ničím neomezenou viditelnost. Když máte neomezený výhled, můžete udělat více práce a zároveň chránit sebe a lidi kolem stroje.

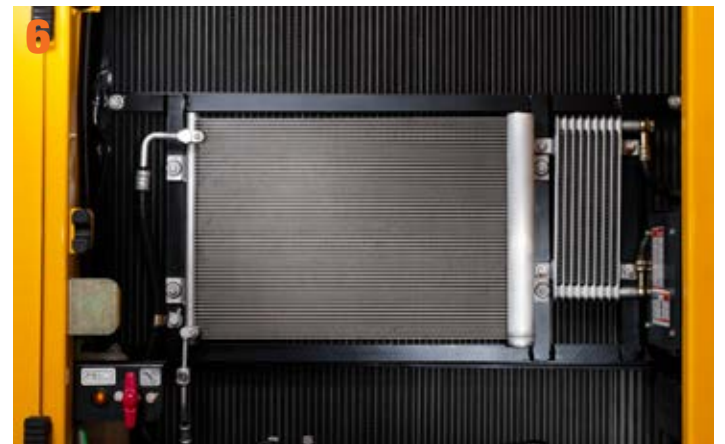
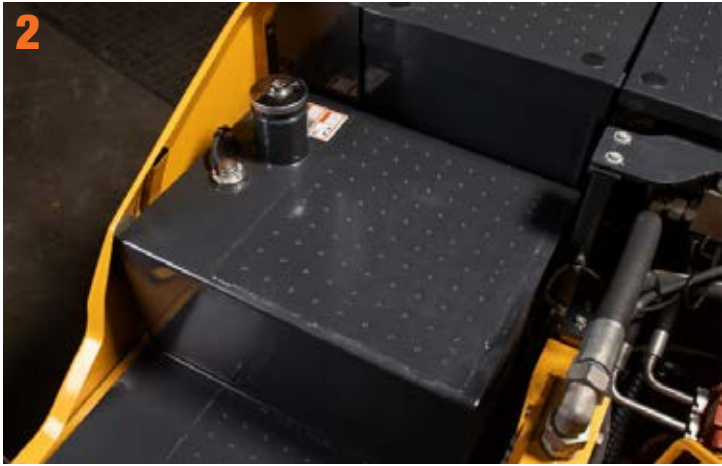
U všech nových modelů 922F jsme posunuly bariéry a udělali pro lepší viditelnost další krok vpřed.

\*4180d Motorový grejdr



reddot design award





## VAŠE BEZPEČNOST - NAŠE PRIORITYA

Všechny nové stroje 922F mají perfektně vybalancované charakteristiky a inteligenci navrženou tak, aby Vám pomohla udržet stroj pod trvalou kontrolou.



# **“ MŮŽE BÝT ÚDRŽBA DEN OPRAVDU TAK**







# PROVÁDĚNÁ KAŽDÝ JEDNODUCHÁ? ””



**PROVOZUSCHOPNOST  
A ÚDRŽBA  
NAVRŽEN PRO SNADNÝ SERVIS  
A ÚDRŽBU**





# SNADNÉ VLASTNICTVÍ A SNADNÁ ÚDRŽBA

Chápeme, že když Váš stroj nefunguje, nevydělává. Abychom maximalizovali Vaše produktivní hodiny, usnadnili jsme dále provádění každodenní údržby všech nových 922F, což Vám pomůže využít každého okamžiku vlastnictví stroje.



## PROVOZUSCHOPNOST A ÚDRŽBA

### 1. ZCELA SYNCHRONIZOVANÁ ÚDRŽBA

Údržba by měla být jednoduchá, aby vám ušetřila čas a byly synchronizovány všechny cykly výměny filtru motorového oleje.

### 2. PROSTOR PRO NÁŘADÍ

Zvětšili jsme úložný prostor za kabinou a přidali jsme oddělený box, abychom vytvořili dostatečný užitečný prostor pro Vaši soupravu pro údržbu, jako jsou masziva a mazací lis.

### 3. PŘÍSTUP ZE ZEMĚ BEZ RIZIKA

Pohodlí a bezpečnost by nikdy neměly být ohroženy.

- Snadný přístup k volitelnému palivovému dopravnímu čerpadlu bezpečně uloženému za dvířky údržby.
- Všechny filtry jsou umístěny v blízkosti dvířek údržby pro bezpečný přístup a rychlou údržbu.
- Přístup ze země k nádrži na AdBlue snižuje potřebu vylézat na horní plošinu stroje.

### 4. KAŽDÝ DEN RYCHLEJI

Sdružením mazacích bodů na patu výložníku, horní část násady a věnec natáčení urychlilo a usnadnilo každodenní údržbu. Volitelné automatické mazací potrubí Vám pak poskytuje snadný přístup ke všem mazacím bodům na jednom místě, což vám ušetří ještě více času na každodenní údržbu.

### 5. CYKLUS ÚDRŽBY 1000 HOD.

Náš červený vzduchový filtr s velkou kapacitou nečistot má nyní předepsaný interval údržby 1000 hodin- zase jedna povinnost na kterou nemusíte myslet tak často.

## STATISTIKA VÝKONU

1.

500mm

ŠIROKÝ  
PŘÍSTUP

5.

1000  
hour

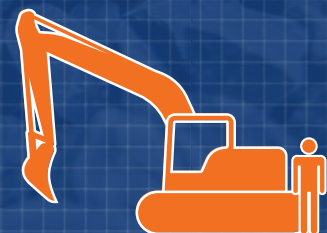
ŽIVOTNOST  
FILTRU  
VZDUCHU

5.

+14%

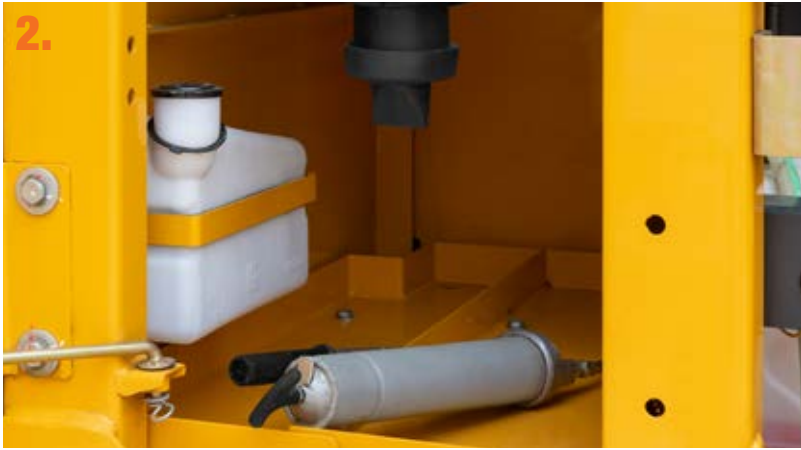
JEMNÉ  
PALIVOVÉ  
FILTRY

3.



ÚDRŽBA  
ZE ZEMĚ







# SPECIFIKACE

Provozní hmotnost	922F - 22,800 kg
	922FN - 22,700 kg
	924FDM - 24,600 kg
	922FLL - 24,000 kg

Provozní hmotnost zahrnuje chladicí kapalinu, maziva, plnou palivovou nádrž, kabinu, standardní pásy pojezdu, výložník, násadu, lopatu a řidiče 75 kg (165 IBS).

Objem lopaty	0.9 - 1.4 m <sup>3</sup>
--------------	--------------------------

## MOTOR

### Popis

Cummins EU Stage V / EPA Tier 4 final, řadový 6-válec, turbodmychadlo s proměnnou geometrií lopatek (VGT), vysokotlaký common rail, elektronicky řízené přímé vstřikování. Čistič vzduchu: Cummins průtokový čistič vzduchu. Chladicí systém: s mezichladičem plnicího vzduchu

Hodnocení emisí	EU Stage V / EPA Tier 4 final,
-----------------	--------------------------------

Výrobce motoru	Cummins
----------------	---------

Model motoru	B6.7
--------------	------

Sání vzduchu	turbo s proměnnou geometrií (VGT)
--------------	-----------------------------------

Chlazení plnicího vzduchu	Přídavný chladič
---------------------------	------------------

Pohon větráku chladiče	Elektrický motor
------------------------	------------------

Objem	6.7 L (6,700 cm <sup>3</sup> ) 1.8 gal (409 In <sup>3</sup> )
-------	--

Jmenovité otáčky	2,200 rpm
------------------	-----------

Výkon motoru - čistý (SAE J1349 / ISO 9249)	116 kW (156 hp)
---	-----------------

Výkon motoru - hrubý (SAE J1995 / ISO 14396)	116 kW (156 hp)
--	-----------------

Max. kroutící moment	746 Nm @1,300 rpm (550 lbf.ft@1,300 rpm)
----------------------	--

Vrtání x zdvih	107 x 124 mm (4.2" x 4.9" in)
----------------	-------------------------------

## PODVOZEK

Počet článků pásu	49 každý pás
-------------------	--------------

Délka článku řetězu	190 mm (7.5")
---------------------	---------------

Šířka desky pásu 3-břity	600/600/700/800 mm (24" / 24" / 28" / 32")
--------------------------	--

Pojezdové kladky - každá strana	8
---------------------------------	---

Horní vodící klady (každá strana)	2
-----------------------------------	---

## SYSTÉM NATÁČENÍ

### Popis

Redukční planetový převod poháněný axiálním pístovým motorem s vysokým točivým momentem s kotoučovou brzdou v olejové lázni. Parkovací brzda natáčení se aktivuje během 5 sekund poté, co se ovládání natáčení vrátí do klidové polohy.

Rychlost natáčení	10.5 rpm
-------------------	----------

Moment natáčení	78,200 Nm (57,680 lbf.ft)
-----------------	---------------------------

## HYDRAULICKÝ SYSTÉM

### Hlavní čerpadlo

Typ	2 čerpadla s proměnným výtlakem
-----	---------------------------------

Maximální průtok	2 x 228 L/min (2x60.2 gal/mi)
------------------	-------------------------------

### Čerpadlo servořízení

Typ	zubové čerpadlo
-----	-----------------

Maximální průtok	17.5 L/min (5 gal/mi)
------------------	-----------------------

### Nastavení pojistného ventilu

Pracovní nástroj	34.3/37.3 MPa (4,973 / 5,408 psi)
------------------	-----------------------------------

Okruh pojezdu	34.3 MPa (4,974 psi)
---------------	----------------------

Okruh natáčení	27.6 MPa (4,002 psi)
----------------	----------------------

Okruh servořízení	3.9 MPa (566 psi)
-------------------	-------------------

### Hydraulické válce

Válec výložníku – vrtání x zdvih	Ø120 x 1,320 mm (Ø4.7"x4'4" ft/in)
----------------------------------	------------------------------------

Válec násady – vrtání x zdvih	Ø135 x 1,490 mm (Ø5.3"x5'4" ft/in)
-------------------------------	------------------------------------

Válec lopaty – vrtání x zdvih	922F/922FN/924FDM Ø115 x 1,120 mm (Ø4.5"x3'6" ft/in) 922FLL Ø95 x 885 mm (Ø4"x2'11" ft/in)
-------------------------------	---

## ELEKTRICKÝ SYSTÉM

Napětí	24 V
--------	------

Akumulátory	2 x 12 V
-------------	----------

Alternátor	24 V - 180 A
------------	--------------

Motor startéru	24 V - 7.8 kW (24 V - 10 k)
----------------	-----------------------------

## PROVOZNÍ KAPALINY

Palivová nádrž	400 L (105.7 gal)
----------------	-------------------

Motorový olej	25 L (6.6 gal)
---------------	----------------

Koncový pohon (každý)	5.5 L (1.5 gal)
-----------------------	-----------------

Pohon natáčení	3.4 L (0.9 gal)
----------------	-----------------

Chladicí systém	25 L (6.6 gal)
-----------------	----------------

Nádrž hydrauliky	190 L (50.2 gal)
------------------	------------------

Hydraul. systém celkem	300 L (79.3 gal)
------------------------	------------------

Nádrž na AdBlue	44 L (11.6 gal)
-----------------	-----------------

## HLADINA HLUKU

Hladina hluku v kabině (ISO 6396)	68 dB(A)
-----------------------------------	----------

Hladina hluku v okolí stroje (ISO 6395)	99 dB(A)
---	----------

## POHON A BRZDY

### Popis

2-rychlostní axiální pístové motory s kotoučovými brzdami v olejové lázni. Řízení ovládané dvěma ručními pákami s pedály.

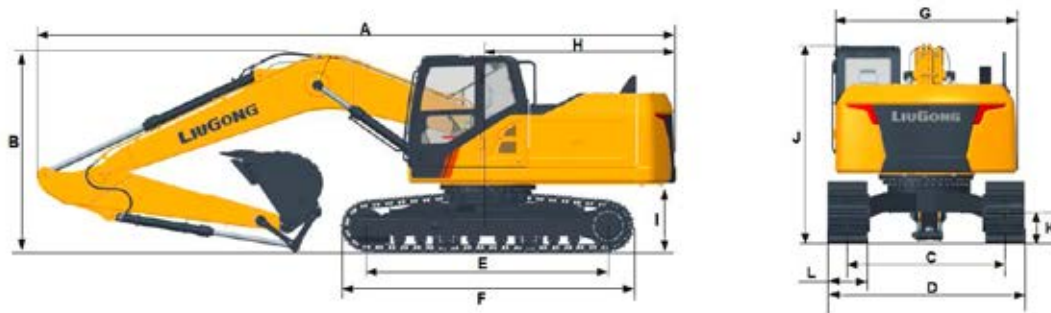
Max. rychlost jízdy	Rychle: 5.6 km/h
---------------------	------------------

	Pomalů: 3.3 km/h
--	------------------

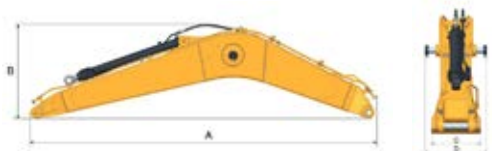
Stoupavost	35°/70%
------------	---------

Max. zatížení oje	220 kN (49,458 lbs)
-------------------	---------------------





ROZMĚRY	922F	922FN	924FDM	922FLL
Délka výložníku	5,710 mm	5,710 mm	5,710 mm	8,850 mm
Délka násady	2,915 mm	2,400 mm	3,500 mm	6,250 mm
A Přepravní délka	9,620 mm	9,670 mm	9,660 mm	10,210 mm
B Přepravní výška (vršek hadice výložníku)	3,000 mm	3,150 mm	3,250 mm	3,255 mm
C Rozchod pásového podvozku	2,390 mm	2,390 mm	2,390 mm	2,390 mm
D Šířka podvozku – pásy 600 mm (24")	2,990 mm	2,990 mm	2,990 mm	2,990 mm
pásy 700 mm (28")	3,090 mm	3,090 mm	3,090 mm	3,090 mm
pásy 800 mm (32")	3,190 mm	3,190 mm	3,190 mm	3,190 mm
pásy 900 mm (35")	3,290 mm	3,290 mm	3,290 mm	3,290 mm
E Délka podvozku mezi osami kol	3,650 mm	3,650 mm	3,650 mm	3,650 mm
F Celková délka podvozku	4,445 mm	4,445 mm	4,445 mm	4,445 mm
G Celková šířka nástavby	2,760 mm	2,760 mm	2,760 mm	2,760 mm
G(i) Šířka nástavby včetně SIPS	2,875 mm	2,875 mm	2,875 mm	2,875 mm
H Zadní poloměr natáčení nástavby	2,850 mm	2,850 mm	2,850 mm	2,850 mm
I Výška protizávaží nad zemí	1,060 mm	1,060 mm	1,060 mm	1,060 mm
J Celková výška kabiny	2,980 mm	2,980 mm	2,980 mm	2,980 mm
J (i) Výška kabiny včetně osvětlení Halo	3,065 mm	3,065 mm	3,065 mm	3,065 mm
J (ii) Výška kabiny včetně ochrany FOPS	3,130 mm	3,130 mm	3,130 mm	3,130 mm
K Min. světlá výška	470 mm	470 mm	470 mm	470 mm
L Šířka pásů pojezdu	600 mm	600 mm	600 mm	800 mm



ROZMĚRY VÝLOŽNÍKU		
Výložník	5,710 mm	8,850 mm
Délka A	5,898 mm	9,080 mm
Výška B	1,690 mm	1,460 mm
Šířka C	622 mm	622 mm
Šířka D	788 mm	788 mm
Hmotnost	2,070 kg	2,815 kg

Včetně válce násady, potrubí a čepu



ROZMĚRY NÁSADY				
Násada	2,915 mm	2,400 mm	3,500 mm	6,250 mm
Délka A	3,918 mm	3,375 mm	4,492 mm	7,350 mm
Výška B	826 mm	820 mm	825 mm	830 mm
Šířka C	476 mm	476 mm	476 mm	368 mm
Hmotnost	1,115 kg	1,030 kg	1,265 kg	1,385 kg

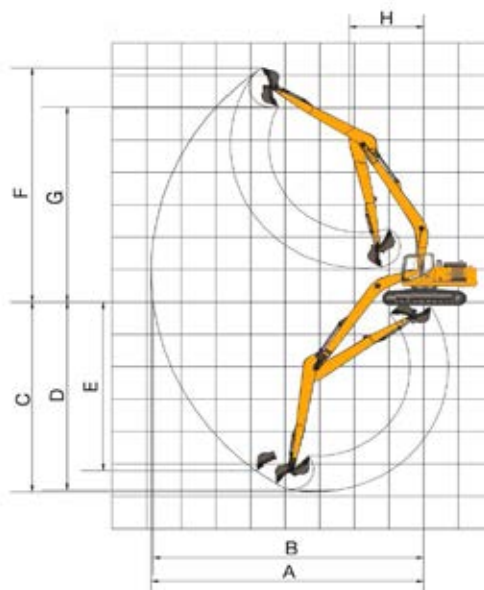
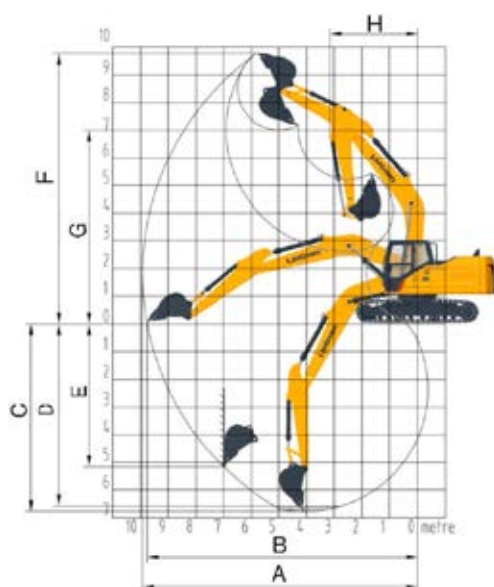
Včetně válce lopaty, táhla a čepu

### HMOTNOST STROJE A MĚRNÝ TLAK NA PODLOŽÍ

Šířka pásů	922F			922FN			924FDM			922FLL		
	Provozní hmotnost	Měrný tlak	Celk. šířka	Provozní hmotnost	Měrný tlak	Celk. šířka	Provozní hmotnost	Měrný tlak	Celk. šířka	Provozní hmotnost	Měrný tlak	Celk. šířka
	výložník 5.71 m, násada 2.915 m, lopata 1.1 m <sup>3</sup> , protizávaží 4000 kg						výložník 5.71 m, násada 2.915 m, lopata 1.00 m <sup>3</sup> , protizávaží 5000 kg			výložník 8.85 m, násada 6.25 m, lopata 0.45 m <sup>3</sup> , protizávaží 5000 kg		
600 mm	22,800 kg	47.5 kPa	2,990 mm	22,700 kg	47.2 kPa	2,800 mm	24,320 kg	43.4 kPa	2,990 mm	23,435 kg	36.6 kPa	2,990 mm
700 mm	23,080 kg	41.2 kPa	3,090 mm	22,980 kg	41.0 kPa	3,090 mm	24,600 kg	43.9 kPa	3,090 mm	23,715 kg	37 kPa	3,090 mm
800 mm	23,365 kg	36.5 kPa	3,190 mm	23,265 kg	36.3 kPa	3,190 mm	24,885 kg	44.4 kPa	3,190 mm	24,000 kg	37.5 kPa	3,190 mm
900 mm	23,650 kg	32.8 kPa	3,290 mm	23,550 kg	32.7 kPa	3,290 mm	25,170 kg	44.9 kPa	3,290 mm	24,285 kg	37.9 kPa	3,290 mm



# NOVÁ ŘADA F 922F 924F PÁSOVÉ RYPADLO



ROZMĚRY		922F	922F	922F	922FN	924FDM	922FLL
Délka výložníku		5,710 mm	5,710 mm	5,710 mm	5,710 mm	5,710 mm	8,850 mm
Délka násady		2,915 mm	2,400 mm	3,500 mm	2,915 mm	2,915 mm	6,250 mm
A. Max. dosah při hrabání		9,870 mm	9,530 mm	10,485 mm	9,870 mm	9,870 mm	15,635 mm
B. Max. dosah při hrabání v úrovni terénu		9,720 mm	9,360 mm	10,325 mm	9,720 mm	9,720 mm	15,530 mm
C. Max. hloubka hrabání		6,700 mm	6,250 mm	7,345 mm	6,700 mm	6,700 mm	12,170 mm
D. Max. hloubka hrabání ve vzd. 2.44 m		6,540 mm	6,050 mm	7,185 mm	6,540 mm	6,540 mm	12,070 mm
E. Max. hloubka hrabání svislé stěny		4,820 mm	5,175 mm	5,920 mm	4,820 mm	4,820 mm	9,950 mm
F. Max. výška rypání		9,740 mm	9,810 mm	10,200 mm	9,740 mm	9,740 mm	13,730 mm
G. Max. výška vykládky		7,000 mm	7,010 mm	7,455 mm	7,000 mm	7,000 mm	11,340 mm
H. Min. přední poloměr otáčení		3,135 mm	3,210 mm	3,170 mm	3,135 mm	3,135 mm	4,410 mm
Rypná síla lopaty (ISO)	Normální	97 KN	116 KN	88 KN	97 KN	97 KN	53 KN
	Power Boost	105 KN	126 KN	96 KN	105 KN	105 KN	-
Rypná síla násady (ISO)	Normální	140 KN	140 KN	140 KN	140 KN	140 KN	69 KN
	Power Boost	152.5 KN	152.5 KN	152.5 KN	152.5 KN	152.5 KN	-
Objem lopaty		1.1 m <sup>3</sup>	1.1 m <sup>3</sup>	1.0 m <sup>3</sup>	1.1 m <sup>3</sup>	1.0 m <sup>3</sup>	0.45 m <sup>3</sup>
Poloměr naklápění špiček zubů lopaty		1,478 mm	1,478 mm	1,478 mm	1,478 mm	1,478 mm	1,260 mm

## PRŮVODCE VÝBĚREM LOPATY

Typ lopaty	Objem m <sup>3</sup>	Šířka hrabání mm (ft)	Hmotnost kg (lbs)	Počet zubů EA	Výložník 5.71 m			Výložník 8.85 m
					Násada 2.915 m	Násada 2.4 m	Násada 3.5 m	Násada 6.25 m
Univerzální	0.45	865	380	4	NA	NA	NA	B
Zemní	0.9	1,200	737	5	B	B	B	NA
Zemní	1.0	1,260	779	5	B	B	B	NA
Zemní	1.1	1,330	805	5	B	B	B	NA
Zemní	1.2	1,390	835	5	B	B	NA	NA
Univerzální	1.0	1,260	988	5	C	C	C	NA
Univerzální	1.1	1,330	1,025	5	C	C	NA	NA
Skalní	1.0	1,300	1,019	5	D	D	NA	NA
Skalní	1.1	1,370	1,064	5	D	D	NA	NA

Doporučení jsou uvedena pouze jako vodítko na základě typických provozních podmínek. Objem lopaty vrchovaté podle ISO 7451, s úhlem uložení 1:1.

Maximální hustota materiálu:

A. 1200 - 1300 kg / m<sup>3</sup> (2023 - 2121 lb / yd<sup>3</sup>): uhlí, hardpan (sedimenty), břidlice  
B. 1400 - 1600 kg / m<sup>3</sup> (2360 - 2697 lb / yd<sup>3</sup>): vlhká zemina a jí, vápenec, pískovce

C. 1700 - 1800 kg / m<sup>3</sup> (2865 - 3034 lb / yd<sup>3</sup>): žula, vlhký písek, dobře odstředěná hornina  
D. 1900 kg / m<sup>3</sup> (3203 lb / yd<sup>3</sup>): mokré bahno, železná ruda  
NA. nelze použít



Nosnost na konci násady bez lopaty.

U nosnosti včetně lopaty je třeba od nosnosti odečíst hmotnost lopaty nebo lopaty s rychloupínacím zařízením.

Nosnosti jsou uvedeny pro stroj stojící na pevné, vodorovné pracovní ploše.



Hodnocení v přímém směru (Cf)



Hodnocení kolmo k podvozku (Cs)

1. Nepokoušejte se zvedat nebo držet náklad, který je těžší než tyto jmenovité hodnoty při specifikovaném poloměru a výšce nákladu. Hmotnost veškerého příslušenství musí být odečtena od výše uvedených nosností.

2. Jmenovitá zatížení jsou v souladu s normou ISO 10567 pro zdvihací kapacitu hydraulického rypadla. Nepřekračují 87% hydraulické nosnosti nebo 75% překlopného zatížení.

3. Hodnocení provedeno na zvedacím háku lopaty.

4. Nosnosti jsou uvedeny pro stroji stojící na vodorovném, pevném a rovnoměrném povrchu.

5. \* označuje, že zatížení je omezeno spíše hydraulickým výkonem než překlopným zatížením.

6. Obsluha by měla být před uvedením stroje do provozu plně seznámena s pokyny pro obsluhu a údržbu a měla by být vždy dodržována pravidla pro bezpečný provoz zařízení.

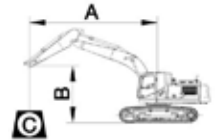
## NOSNOST (metrická soustava jednotek)

### 922FN s pásy 600 mm, násadou 2915 mm

A: Poloměr nákladu  
B: Výška závěsu nákladu  
C: Jmenovitá nosnost  
Cf: Hodnocení v přímém směru  
Cs: Hodnocení kolmo k podvozku

#### Podmínky

Délka výložníku: 5710 mm  
Délka násady: 2915 mm  
Lopata: bez lopaty  
Protizávaží: 4000 kg  
Šířka pásů: 600 mm 3-břité  
MJ: kg



#### A (MJ: m)

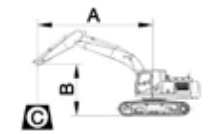
B (m)	A (MJ: m)												Max dosah	
	3		4.5		6		7		8		Cf	Cs	A	
	Cf	Cs	Cf	Cs	Cf	Cs	Cf	Cs	Cf	Cs	Cf	Cs	A	
7.5	kg				*4257	*4257					*3912	*3912	6.1	
6	kg				*4554	*4554					*3853	*3853	7.2	
4.5	kg			*5733	*5733	*5037	*5037	*4739	3789			*3838	3473	7.9
3	kg			*7400	*7400	*5807	5075	*5072	3668	*4935	3324	*3785	3135	8.3
1.5	kg			*8973	7033	*6609	4789	*5474	3529	*5231	3221	*3928	3000	8.4
0	kg	*6059	*6059	*9847	6699	*7191	4582	5671	3421	5181	3141	*4458	3040	8.2
-1.5	kg	*10202	*10202	*9981	6597	*7385	4488	5628	3381			5434	3275	7.7
-3	kg	*13382	12539	*9414	6658	*7010	4518					*5983	3873	6.8
-4.5	kg	*10877	*10877	*7790	6894							*6290	5402	5.4

### 922FN s pásy 700 mm, násadou 2915 mm

A: Poloměr nákladu  
B: Výška závěsu nákladu  
C: Jmenovitá nosnost  
Cf: Hodnocení v přímém směru  
Cs: Hodnocení kolmo k podvozku

#### Podmínky

Délka výložníku: 5710 mm  
Délka násady: 2915 mm  
Lopata: bez lopaty  
Protizávaží: 4000 kg  
Šířka pásů: 700 mm 3-břité  
MJ: kg



#### A (MJ: m)

B (m)	A (MJ: m)												Max dosah	
	3		4.5		6		7.5		8		Cf	Cs	A	
	Cf	Cs	Cf	Cs	Cf	Cs	Cf	Cs	Cf	Cs	Cf	Cs	A	
7.5	kg				*4260	*4260					*3916	*3916	6.1	
6	kg				*4592	*4592					*3858	*3858	7.2	
4.5	kg			*5783	*5783	*5079	*5079	*4774	3874			*3843	3555	7.9
3	kg			*7458	*7458	*5852	5187	*5109	3756	*4970	3405	*3791	3213	8.3
1.5	kg			*9033	7199	*6655	4904	*5511	3618	*5265	3303	*3935	3077	8.4
0	kg	*6062	*6062	*9906	6865	*7236	4697	5781	3508	5281	3222	*4467	3118	8.2
-1.5	kg	*10205	*10205	*10033	6758	*7426	4601	5733	3466			*5446	3357	7.7
-3	kg	*13437	12804	*9457	6811	*7045	4625					*6012	3963	6.8
-4.5	kg	*10917	*10917	*7823	7035							*6316	5512	5.4

# NOVÁ ŘADA F 922F 924F PÁSOVÉ RYPADLO

Nosnost na konci násady bez lopaty.  
U nosnosti včetně lopaty je třeba od nosnosti odečíst hmotnost lopaty nebo lopaty s rychloupínacím zařízením.  
Nosnosti jsou uvedeny pro stroj stojící na pevné, vodorovné pracovní ploše.



Hodnocení v přímém směru (Cf)



Hodnocení kolmo k podvozku (Cs)

1. Nepokoušejte se zvedat nebo držet náklad, který je těžší než tyto jmenovité hodnoty při specifikovaném poloměru a výšce nákladu. Hmotnost veškerého příslušenství musí být odečtena od výše uvedených nosností.
2. Jmenovitá zatížení jsou v souladu s normou ISO 10567 pro zdvihací kapacitu hydraulického rypadla. Nepřekračují 87% hydraulické nosnosti nebo 75% překlopného zatížení.
3. Hodnocení provedeno na zvedacím háku lopaty.

4. Nosnosti jsou uvedeny pro stroje stojící na vodorovném, pevném a rovnoměrném povrchu.
5. \* označuje, že zatížení je omezeno spíše hydraulickým výkonem než překlopným zatížením.
6. Obsluha by měla být před uvedením stroje do provozu plně seznámena s pokyny pro obsluhu a údržbu a měla by být vždy dodržována pravidla pro bezpečný provoz zařízení.

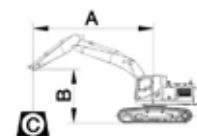
## NOSNOST (metrická soustava jednotek)

### 922FN s pásy 800 mm, násadou 2915 mm

A: Poloměr nákladu  
B: Výška závěsu nákladu  
C: Jmenovitá nosnost  
Cf: Hodnocení v přímém směru  
Cs: Hodnocení kolmo k podvozku

#### Podmínky

Délka výložníku: 5710 mm  
Délka násady: 2915 mm  
Lopata: bez lopaty  
Protizávaží: 4000 kg  
Šířka pásů: 800 mm 3-břité  
MJ: kg



#### A (MJ: m)

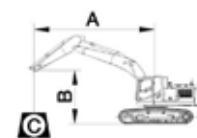
B (m)	3		4.5		6		7.5		8		Max dosah		A	
	Cf	Cs	Cf	Cs	Cf	Cs	Cf	Cs	Cf	Cs	Cf	Cs		
7.5	kg				*4260	*4260					*3916	*3916	6.1	
6	kg				*4592	*4592					*3858	*3858	7.2	
4.5	kg			*5783	*5783	*5079	*5079	*4774	3943			*3843	3619	7.9
3	kg			*7458	*7458	*5852	5277	*5109	3824	*4970	3469	*3791	3274	8.3
1.5	kg			*9033	7330	*6655	4994	*5511	3686	*5265	3366	*3935	3137	8.4
0	kg	*6062	*6062	*9906	6995	*7236	4787	*5813	3577	5372	3285	*4467	3180	8.2
-1.5	kg	*10205	*10205	*10033	6888	*7426	4691	*5824	3534			*5446	3423	7.7
-3	kg	*13437	13043	*9457	6941	*7045	4715					*6012	4040	6.8
-4.5	kg	*10917	*10917	*7823	7165							*6316	5615	5.4

### 922FN s pásy 900 mm, násadou 2915 mm

A: Poloměr nákladu  
B: Výška závěsu nákladu  
C: Jmenovitá nosnost  
Cf: Hodnocení v přímém směru  
Cs: Hodnocení kolmo k podvozku

#### Podmínky

Délka výložníku: 5710 mm  
Délka násady: 2915 mm  
Lopata: bez lopaty  
Protizávaží: 4000 kg  
Šířka pásů: 900 mm 3-břité  
MJ: kg



#### A (MJ: m)

B (m)	3		4.5		6		7.5		8		Max dosah		A	
	Cf	Cs	Cf	Cs	Cf	Cs	Cf	Cs	Cf	Cs	Cf	Cs		
7.5	kg				*4260	*4260					*3916	*3916	6.1	
6	kg				*4592	*4592					*3858	*3858	7.2	
4.5	kg			*5783	*5783	*5079	*5079	*4774	4011			*3843	3683	7.9
3	kg			*7458	*7458	*5852	5367	*5109	3892	*4970	3532	*3791	3334	8.3
1.5	kg			*9033	7460	*6655	5083	*5511	3754	*5265	3429	*3935	3197	8.4
0	kg	*6062	*6062	*9906	7125	*7236	4876	*5813	3645	5463	3348	*4467	3241	8.2
-1.5	kg	*10205	*10205	*10033	7018	*7426	4780	*5824	3602			*5446	3489	7.7
-3	kg	*13437	13281	*9457	7071	*7045	4804					*6012	4116	6.8
-4.5	kg	*10917	*10917	*7823	7295							*6316	5717	5.4



Nosnost na konci násady bez lopaty.  
U nosnosti včetně lopaty je třeba od nosnosti odečíst hmotnost lopaty nebo lopaty s rychloupínacím zařízením.  
Nosnosti jsou uvedeny pro stroj stojící na pevné, vodorovné pracovní ploše.



Hodnocení v přímém směru (Cf)



Hodnocení kolmo k podvozku (Cs)

1. Nepokoušejte se zvedat nebo držet náklad, který je těžší než tyto jmenovité hodnoty při specifikovaném poloměru a výšce nákladu. Hmotnost veškerého příslušenství musí být odečtena od výše uvedených nosností.
2. Jmenovitá zatížení jsou v souladu s normou ISO 10567 pro zdvihací kapacitu hydraulického rypadla. Nepřekračují 87% hydraulické nosnosti nebo 75% překlopného zatížení.
3. Hodnocení provedeno na zvedacím háku lopaty.

4. Nosnosti jsou uvedeny pro stroji stojící na vodorovném, pevném a rovnoměrném povrchu.
5. \* označuje, že zatížení je omezeno spíše hydraulickým výkonem než překlopným zatížením.
6. Obsluha by měla být před uvedením stroje do provozu plně seznámena s pokyny pro obsluhu a údržbu a měla by být vždy dodržována pravidla pro bezpečný provoz zařízení.

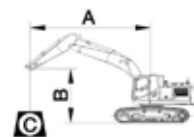
## NOSNOST (metrická soustava jednotek)

### 922FN s pásy 600 mm, násadou 2400 mm

A: Poloměr nákladu  
B: Výška závěsu nákladu  
C: Jmenovitá nosnost  
Cf: Hodnocení v přímém směru  
Cs: Hodnocení kolmo k podvozku

#### Podmínky

Délka výložníku: 5710 mm  
Délka násady: 2400 mm  
Lopata: bez lopaty  
Protizávaží: 4000 kg  
Šířka pásů: 600 mm 3-břité  
MJ: kg



#### A (MJ: m)

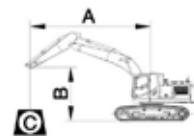
B (m)	3		4.5		6		7.5		8		Max dosah		
	Cf	Cs	Cf	Cs	Cf	Cs	Cf	Cs	Cf	Cs	Cf	Cs	A
7.5	kg										*5316	*5316	5.6
6	kg				*5114	*5114					*5170	4453	6.8
4.5	kg	*8953	*8953	*6487	*6487	*5542	5315				*5218	3763	7.5
3	kg			*8160	7520	*6272	5058	*5448	3679		*5344	3398	7.9
1.5	kg			*9574	7005	*6999	4808	*5774	3566		5291	3258	8
0	kg			*10163	6767	*7459	4642	5722	3485		5422	3315	7.8
-1.5	kg	*9608	*9608	*10022	6726	*7481	4585				5930	3598	7.3
-3	kg	*12578	*12578	*9152	6826	*6776	4658				*6145	4317	6.4
-4.5	kg	*9532	*9532	*6836	*6836						*6031	*6031	4.9

### 922FN s pásy 600 mm, násadou 3500 mm

A: Poloměr nákladu  
B: Výška závěsu nákladu  
C: Jmenovitá nosnost  
Cf: Hodnocení v přímém směru  
Cs: Hodnocení kolmo k podvozku

#### Podmínky

Délka výložníku: 5710 mm  
Délka násady: 3500 mm  
Lopata: bez lopaty  
Protizávaží: 4000 kg  
Šířka pásů: 600 mm 3-břité  
MJ: kg



#### A (MJ: m)

B (m)	3		4.5		6		7.5		8		Max dosah			
	Cf	Cs	Cf	Cs	Cf	Cs	Cf	Cs	Cf	Cs	Cf	Cs	A	
7.5	kg				*3925	*3925					*3214	*3214	6.8	
6	kg				*3996	*3996	*3930	3920			*2822	*2822	7.9	
4.5	kg				*4510	*4510	*4300	3845	*4278	3457	*2965	*2965	8.5	
3	kg	*9916	*9916	*6575	*6575	*5310	5147	*4694	3696	*4569	3347	*3245	2870	8.8
1.5	kg	*6445	*6445	*8281	7137	*6180	4817	*5158	3528	*4936	3215	*3355	2742	8.9
0	kg	*6857	*6857	*9428	6685	*6880	4559	*5551	3387	5149	3103	*3834	2767	8.7
-1.5	kg	*9575	*9575	*9853	6495	*7240	4417	5557	3309	5088	3048	*4057	2912	8.3
-3	kg	*13665	12201	*9594	6494	*7124	4398				*5321	3331	7.5	
-4.5	kg	*12080	*12080	*8481	6664	*6160	4535				*5716	4277	6.3	

# NOVÁ ŘADA F 922F 924F PÁSOVÉ RYPADLO

Nosnost na konci násady bez lopaty.  
U nosnosti včetně lopaty je třeba od nosnosti odečíst hmotnost lopaty nebo lopaty s rychloupínacím zařízením.  
Nosnosti jsou uvedeny pro stroj stojící na pevné, vodorovné pracovní ploše.



Hodnocení v přímém směru (Cf)



Hodnocení kolmo k podvozku (Cs)

1. Nepokoušejte se zvedat nebo držet náklad, který je těžší než tyto jmenovité hodnoty při specifikovaném poloměru a výšce nákladu. Hmotnost veškerého příslušenství musí být odečtena od výše uvedených nosností.
2. Jmenovitá zatížení jsou v souladu s normou ISO 10567 pro zdvihací kapacitu hydraulického rypadla. Nepřekračují 87% hydraulické nosnosti nebo 75% překlopného zatížení.
3. Hodnocení provedeno na zvedacím háku lopaty.

4. Nosnosti jsou uvedeny pro stroji stojící na vodorovném, pevném a rovnoměrném povrchu.
5. \* označuje, že zatížení je omezeno spíše hydraulickým výkonem než překlopným zatížením.
6. Obsluha by měla být před uvedením stroje do provozu plně seznámena s pokyny pro obsluhu a údržbu a měla by být vždy dodržována pravidla pro bezpečný provoz zařízení.

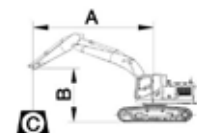
## NOSNOST (metrická soustava jednotek)

### 922FN s pásy 600 mm, násadou 2915 mm

A: Poloměr nákladu  
B: Výška závěsu nákladu  
C: Jmenovitá nosnost  
Cf: Hodnocení v přímém směru  
Cs: Hodnocení kolmo k podvozku

### Podmínky

Délka výložníku: 5710 mm  
Délka násady: 2915 mm  
Lopata: bez lopaty  
Protizávaží: 4000 kg  
Šířka pásů: 600 mm 3-břité  
MJ: kg



### A (MJ: m)

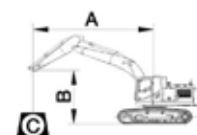
B (m)	3		4.5		6		7.5		8		Max dosah		A	
	Cf	Cs	Cf	Cs	Cf	Cs	Cf	Cs	Cf	Cs	Cf	Cs		
7.5	kg				*4260	*4260					*3916	*3916	6.1	
6	kg				*4592	*4592					*3858	3777	7.2	
4.5	kg		*5783	*5783	*5079	4927	*4774	3485			*3843	3192	7.9	
3	kg		*7458	6950	*5852	4653	*5109	3368	*4970	3050	*3791	2875	8.3	
1.5	kg		*9033	6373	*6655	4375	*5511	3232	5255	2949	*3935	2746	8.4	
0	kg	*6062	*6062	*9906	6047	*7236	4172	5656	3124	5166	2869	*4467	2777	8.2
-1.5	kg	*10205	*10205	*10033	5943	*7426	4077	5608	3082			5414	2986	7.7
-3	kg	*13437	11044	*9457	5995	*7045	4101					*6012	3524	6.8
-4.5	kg	*10917	*10917	*7823	6213							*6316	4896	5.4

### 922FN s pásy 700 mm, násadou 2915 mm

A: Poloměr nákladu  
B: Výška závěsu nákladu  
C: Jmenovitá nosnost  
Cf: Hodnocení v přímém směru  
Cs: Hodnocení kolmo k podvozku

### Podmínky

Délka výložníku: 5710 mm  
Délka násady: 2915 mm  
Lopata: bez lopaty  
Protizávaží: 4000 kg  
Šířka pásů: 700 mm 3-břité  
MJ: kg



### A (MJ: m)

B (m)	3		4.5		6		7.5		8		Max dosah		A	
	Cf	Cs	Cf	Cs	Cf	Cs	Cf	Cs	Cf	Cs	Cf	Cs		
7.5	kg				*4260	*4260					*3916	*3916	6.1	
6	kg				*4592	*4592					*3858	3844	7.2	
4.5	kg		*5783	*5783	*5079	5010	*4774	3548			*3843	3252	7.9	
3	kg		*7458	7070	*5852	4736	*5109	3431	*4970	3109	*3791	2932	8.3	
1.5	kg		*9033	6492	*6655	4458	*5511	3295	*5265	3008	*3935	2802	8.4	
0	kg	*6062	*6062	*9906	6167	*7236	4255	5754	3188	5256	2928	*4467	2834	8.2
-1.5	kg	*10205	*10205	*10033	6063	*7426	4160	5707	3146			*5446	3048	7.7
-3	kg	*13437	11259	*9457	6115	*7045	4184					*6012	3595	6.8
-4.5	kg	*10917	*10917	*7823	6332							*6316	4990	5.4



Nosnost na konci násady bez lopaty.  
U nosnosti včetně lopaty je třeba od nosnosti odečíst hmotnost lopaty nebo lopaty s rychloupínacím zařízením.  
Nosnosti jsou uvedeny pro stroj stojící na pevné, vodorovné pracovní ploše.



Hodnocení v přímém směru (Cf)



Hodnocení kolmo k podvozku (Cs)

1. Nepokoušejte se zvedat nebo držet náklad, který je těžší než tyto jmenovité hodnoty při specifikovaném poloměru a výšce nákladu. Hmotnost veškerého příslušenství musí být odečtena od výše uvedených nosností.
2. Jmenovitá zatížení jsou v souladu s normou ISO 10567 pro zdvihací kapacitu hydraulického rypadla. Nepřekračují 87% hydraulické nosnosti nebo 75% překlopného zatížení.
3. Hodnocení provedeno na zvedacím háku lopaty.

4. Nosnosti jsou uvedeny pro stroji stojící na vodorovném, pevném a rovnoměrném povrchu.
5. \* označuje, že zatížení je omezeno spíše hydraulickým výkonem než překlopným zatížením.
6. Obsluha by měla být před uvedením stroje do provozu plně seznámena s pokyny pro obsluhu a údržbu a měla by být vždy dodržována pravidla pro bezpečný provoz zařízení.

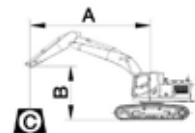
## NOSNOST (metrická soustava jednotek)

### 922FN s pásy 800 mm, násadou 2915 mm

A: Poloměr nákladu  
B: Výška závěsu nákladu  
C: Jmenovitá nosnost  
Cf: Hodnocení v přímém směru  
Cs: Hodnocení kolmo k podvozku

#### Podmínky

Délka výložníku: 5710 mm  
Délka násady: 2915 mm  
Lopata: bez lopaty  
Protizávaží: 4000 kg  
Šířka pásů: 800 mm 3-břité  
MJ: kg



#### A (MJ: m)

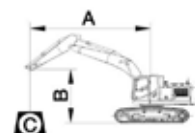
B (m)		3		4.5		6		7.5		8		Max dosah		A
		Cf	Cs	Cf	Cs	Cf	Cs	Cf	Cs	Cf	Cs	Cf	Cs	
7.5	kg					*4260	*4260					*3916	*3916	6.1
6	kg					*4592	*4592					*3858	*3858	7.2
4.5	kg			*5783	*5783	*5079	*5079	*4774	3613			*3843	3313	7.9
3	kg			*7458	7191	*5852	4820	*5109	3496	*4970	3169	*3791	2989	8.3
1.5	kg			*9033	6614	*6655	4542	*5511	3359	*5265	3068	*3935	2858	8.4
0	kg	*6062	*6062	*9906	6288	*7236	4339	*5813	3252	5348	2988	*4467	2892	8.2
-1.5	kg	*10205	*10205	*10033	6184	*7426	4245	5807	3210			*5446	3110	7.7
-3	kg	*13437	11475	*9457	6236	*7045	4268					*6012	3667	6.8
-4.5	kg	*10917	*10917	*7823	6453							*6316	5086	5.4

### 922FN s pásy 900 mm, násadou 2915 mm

A: Poloměr nákladu  
B: Výška závěsu nákladu  
C: Jmenovitá nosnost  
Cf: Hodnocení v přímém směru  
Cs: Hodnocení kolmo k podvozku

#### Podmínky

Délka výložníku: 5710 mm  
Délka násady: 2915 mm  
Lopata: bez lopaty  
Protizávaží: 4000 kg  
Šířka pásů: 900 mm 3-břité  
MJ: kg



#### A (MJ: m)

B (m)		3		4.5		6		7.5		8		Max dosah		A
		Cf	Cs	Cf	Cs	Cf	Cs	Cf	Cs	Cf	Cs	Cf	Cs	
7.5	kg					*4260	*4260					*3916	*3916	6.1
6	kg					*4592	*4592					*3858	*3858	7.2
4.5	kg			*5783	*5783	*5079	*5079	*4774	3677			*3843	3373	7.9
3	kg			*7458	7312	*5852	4904	*5109	3560	*4970	3228	*3791	3046	8.3
1.5	kg			*9033	6734	*6655	4625	*5511	3424	*5265	3127	*3935	2914	8.4
0	kg	*6062	*6062	*9906	6409	*7236	4423	*5813	3316	5440	3047	*4467	2950	8.2
-1.5	kg	*10205	*10205	*10033	6305	*7426	4328	*5824	3274			*5446	3172	7.7
-3	kg	*13437	11691	*9457	6356	*7045	4352					*6012	3739	6.8
-4.5	kg	*10917	*10917	*7823	6574							*6316	5181	5.4

# NOVÁ ŘADA F 922F 924F PÁSOVÉ RYPADLO

Nosnost na konci násady bez lopaty.  
U nosnosti včetně lopaty je třeba od nosnosti odečíst hmotnost lopaty nebo lopaty s rychloupínacím zařízením.  
Nosnosti jsou uvedeny pro stroj stojící na pevné, vodorovné pracovní ploše.



Hodnocení v přímém směru (Cf)



Hodnocení kolmo k podvozku (Cs)

1. Nepokoušejte se zvedat nebo držet náklad, který je těžší než tyto jmenovité hodnoty při specifikovaném poloměru a výšce nákladu. Hmotnost veškerého příslušenství musí být odečtena od výše uvedených nosností.
2. Jmenovitá zatížení jsou v souladu s normou ISO 10567 pro zdvihací kapacitu hydraulického rypadla. Nepřekračují 87% hydraulické nosnosti nebo 75% překlopného zatížení.
3. Hodnocení provedeno na zvedacím háku lopaty.

4. Nosnosti jsou uvedeny pro stroji stojící na vodorovném, pevném a rovnoměrném povrchu.
5. \* označuje, že zatížení je omezeno spíše hydraulickým výkonem než překlopným zatížením.
6. Obsluha by měla být před uvedením stroje do provozu plně seznámena s pokyny pro obsluhu a údržbu a měla by být vždy dodržována pravidla pro bezpečný provoz zařízení.

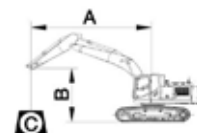
## NOSNOST (metrická soustava jednotek)

### 924FDM s pásy 600 mm, násadou 2915 mm

A: Poloměr nákladu  
B: Výška závěsu nákladu  
C: Jmenovitá nosnost  
Cf: Hodnocení v přímém směru  
Cs: Hodnocení kolmo k podvozku

#### Podmínky

Délka výložníku: 5710 mm  
Délka násady: 2915 mm  
Lopata: bez lopaty  
Protizávaží: 5000 kg  
Šířka pásů: 600 mm 3-břité  
MJ: kg



#### A (MJ: m)

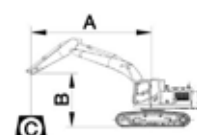
B (m)	3		4.5		6		7.5		8		Max dosah			
	Cf	Cs	Cf	Cs	Cf	Cs	Cf	Cs	Cf	Cs	Cf	Cs	A	
7.5	kg				*4260	*4260					*3916	*3916	6.1	
6	kg				*4592	*4592					*3858	*3858	7.2	
4.5	kg		*5783	*5783	*5079	*5079	*4774	4047			*3843	3717	7.9	
3	kg		*7458	*7458	*5852	5414	*5109	3928	*4970	3565	*3791	3366	8.3	
1.5	kg		*9033	7529	*6655	5130	*5511	3790	*5265	3463	*3935	3228	8.4	
0	kg	*6062	*6062	*9906	7194	*7236	4924	*5813	3681	*5473	3382	*4467	3274	8.2
-1.5	kg	*10205	*10205	*10033	7087	*7426	4827	*5824	3638			*5446	3524	7.7
-3	kg	*13437	13407	*9457	7140	*7045	4851					*6012	4157	6.8
-4.5	kg	*10917	*10917	*7823	7364							*6316	5771	5.4

### 924FDM s pásy 700 mm, násadou 2915 mm

A: Poloměr nákladu  
B: Výška závěsu nákladu  
C: Jmenovitá nosnost  
Cf: Hodnocení v přímém směru  
Cs: Hodnocení kolmo k podvozku

#### Podmínky

Délka výložníku: 5710 mm  
Délka násady: 2915 mm  
Lopata: bez lopaty  
Protizávaží: 5000 kg  
Šířka pásů: 700 mm 3-břité  
MJ: kg



#### A (MJ: m)

B (m)	3		4.5		6		7.5		8		Max dosah			
	Cf	Cs	Cf	Cs	Cf	Cs	Cf	Cs	Cf	Cs	Cf	Cs	A	
7.5	kg				*4257	*4257					*3912	*3912	6.1	
6	kg				*4554	*4554					*3853	*3853	7.2	
4.5	kg		*5733	*5733	*5037	*5037	*4739	4176			*3838	3838	7.9	
3	kg		*7400	*7400	*5807	5583	*5072	4056	*4935	3683	*3785	3479	8.3	
1.5	kg		*8973	7772	*6609	5297	*5474	3917	*5231	3580	*3928	3339	8.4	
0	kg	*6059	*6059	*9847	7438	*7191	5090	*5777	3808	*5441	3500	*4458	3389	8.2
-1.5	kg	*10202	*10202	*9981	7336	*7385	4996	*5793	3768			*5436	3650	7.7
-3	kg	*13382	*13382	*9414	7397	*7010	5026					*5983	4308	6.8
-4.5	kg	*10877	*10877	*7790	7633							*6290	5982	5.4



Nosnost na konci násady bez lopaty.  
U nosnosti včetně lopaty je třeba od nosnosti odečíst hmotnost lopaty nebo lopaty s rychloupínacím zařízením.  
Nosnosti jsou uvedeny pro stroj stojící na pevné, vodorovné pracovní ploše.



Hodnocení v přímém směru (Cf)



Hodnocení kolmo k podvozku (Cs)

1. Nepokoušejte se zvedat nebo držet náklad, který je těžší než tyto jmenovité hodnoty při specifikovaném poloměru a výšce nákladu. Hmotnost veškerého příslušenství musí být odečtena od výše uvedených nosností.
2. Jmenovitá zatížení jsou v souladu s normou ISO 10567 pro zdvihací kapacitu hydraulického rypadla. Nepřekračují 87% hydraulické nosnosti nebo 75% překlopného zatížení.
3. Hodnocení provedeno na zvedacím háku lopaty.

4. Nosnosti jsou uvedeny pro stroje stojící na vodorovném, pevném a rovnoměrném povrchu.
5. \* označuje, že zatížení je omezeno spíše hydraulickým výkonem než překlopným zatížením.
6. Obsluha by měla být před uvedením stroje do provozu plně seznámena s pokyny pro obsluhu a údržbu a měla by být vždy dodržována pravidla pro bezpečný provoz zařízení.

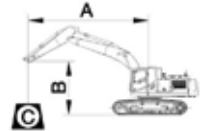
## NOSNOST (metrická soustava jednotek)

### 924FDM s pásy 800 mm, násadou 2915 mm

A: Poloměr nákladu  
B: Výška závěsu nákladu  
C: Jmenovitá nosnost  
Cf: Hodnocení v přímém směru  
Cs: Hodnocení kolmo k podvozku

#### Podmínky

Délka výložníku: 5710 mm  
Délka násady: 2915 mm  
Lopata: bez lopaty  
Protizávaží: 5000 kg  
Šířka pásů: 800 mm 3-břité  
MJ: kg



#### A (MJ: m)

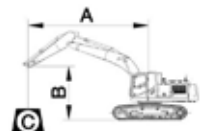
B (m)	A (MJ: m)										Max dosah		A	
	3		4.5		6		7.5		8		Cf	Cs		
7.5	kg					*4260	*4260					*3916	*3916	6.1
6	kg					*4592	*4592					*3858	*3858	7.2
4.5	kg			*5783	*5783	*5079	*5079	*4774	4183			*3843	*3843	7.9
3	kg			*7458	*7458	*5852	5593	*5109	4065	*4970	3692	*3791	3487	8.3
1.5	kg			*9033	7789	*6655	5309	*5511	3926	*5265	3589	*3935	3348	8.4
0	kg	*6062	*6062	*9906	7454	*7236	5102	*5813	3817	*5473	3508	*4467	3396	8.2
-1.5	kg	*10205	*10205	*10033	7347	*7426	5006	*5824	3775			*5446	3656	7.7
-3	kg	*13437	*13437	*9457	7400	*7045	5030					*6012	4310	6.8
-4.5	kg	*10917	*10917	*7823	7624							*6316	5975	5.4

### 924FDM s pásy 900 mm, násadou 2915 mm

A: Poloměr nákladu  
B: Výška závěsu nákladu  
C: Jmenovitá nosnost  
Cf: Hodnocení v přímém směru  
Cs: Hodnocení kolmo k podvozku

#### Podmínky

Délka výložníku: 5710 mm  
Délka násady: 2915 mm  
Lopata: bez lopaty  
Protizávaží: 5000 kg  
Šířka pásů: 900 mm 3-břité  
MJ: kg



#### A (MJ: m)

B (m)	A (MJ: m)										Max dosah		A	
	3		4.5		6		7.5		8		Cf	Cs		
7.5	kg					*4260	*4260					*3916	*3916	6.1
6	kg					*4592	*4592					*3858	*3858	7.2
4.5	kg			*5783	*5783	*5079	*5079	*4774	4251			*3843	*3843	7.9
3	kg			*7458	*7458	*5852	5682	*5109	4133	*4970	3755	*3791	3547	8.3
1.5	kg			*9033	7918	*6655	5398	*5511	3994	*5265	3652	*3935	3407	8.4
0	kg	*6062	*6062	*9906	7584	*7236	5192	*5813	3885	*5473	3571	*4467	3457	8.2
-1.5	kg	*10205	*10205	*10033	7477	*7426	5095	*5824	3843			*5446	3722	7.7
-3	kg	*13437	*13437	*9457	7530	*7045	5119					*6012	4387	6.8
-4.5	kg	*10917	*10917	*7823	7754							*6316	6077	5.4

# NOVÁ ŘADA F 922F 924F PÁSOVÉ RYPADLO

Nosnost na konci násady bez lopaty.  
U nosnosti včetně lopaty je třeba od nosnosti odečíst hmotnost lopaty nebo lopaty s rychloupínacím zařízením.  
Nosnosti jsou uvedeny pro stroj stojící na pevné, vodorovné pracovní ploše.



Hodnocení v přímém směru (Cf)



Hodnocení kolmo k podvozku (Cs)

1. Nepokoušejte se zvedat nebo držet náklad, který je těžší než tyto jmenovité hodnoty při specifikovaném poloměru a výšce nákladu. Hmotnost veškerého příslušenství musí být odečtena od výše uvedených nosností.
2. Jmenovitá zatížení jsou v souladu s normou ISO 10567 pro zdvihací kapacitu hydraulického rypadla. Nepřekračují 87% hydraulické nosnosti nebo 75% překlopného zatížení.
3. Hodnocení provedeno na zvedacím háku lopaty.

4. Nosnosti jsou uvedeny pro stroji stojící na vodorovném, pevném a rovnoměrném povrchu.
5. \* označuje, že zatížení je omezeno spíše hydraulickým výkonem než překlopným zatížením.
6. Obsluha by měla být před uvedením stroje do provozu plně seznámena s pokyny pro obsluhu a údržbu a měla by být vždy dodržována pravidla pro bezpečný provoz zařízení.

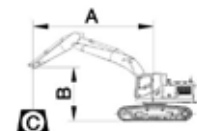
## NOSNOST (metrická soustava jednotek)

### 922FLL s pásy 600 mm, násadou 6250 mm

A: Poloměr nákladu  
B: Výška závěsu nákladu  
C: Jmenovitá nosnost  
Cf: Hodnocení v přímém směru  
Cs: Hodnocení kolmo k podvozku

#### Podmínky

Délka výložníku: 8850 mm  
Délka násady: 6250 mm  
Lopata: bez lopaty  
Protizávaží: 5000 kg  
Šířka pásů: 600 mm 3-břité  
MJ: kg



#### A (MJ: m)

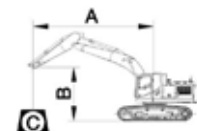
B (m)	A (MJ: m)												Max dosah	
	3		4.5		6		7.5		8		Cf	Cs	A	
	Cf	Cs	Cf	Cs	Cf	Cs	Cf	Cs	Cf	Cs	Cf	Cs	A	
7.5 kg											*1884	1645	13.1	
6 kg											*1842	1460	13.7	
4.5 kg							*2634	*2634	*2536	*2536	*1842	1332	14.1	
3 kg			*5181	*5181	*3805	*3805	*3098	*3098	*2935	*2935	*1919	1250	14.3	
1.5 kg			*6576	6343	*4572	4459	*3572	3338	*3345	3058	*2102	1205	14.3	
0 kg	*2697	*2697	*6259	5638	*5197	3991	*3993	3032	*3716	2791	2151	1179	14.2	
-1.5 kg	*3762	*3762	*6393	5329	*5617	3701	*4318	2812	*4012	2593	2184	1188	13.9	
-3 kg	*4971	*4971	*7305	5231	*5839	3555	*4529	2678	*4210	2468	2253	1221	13.5	
-4.5 kg	*6317	*6317	*7940	5254	*5885	3512	*4615	2619	*4298	2410	2415	1311	12.8	

### 922FLL s pásy 700 mm, násadou 6250 mm

A: Poloměr nákladu  
B: Výška závěsu nákladu  
C: Jmenovitá nosnost  
Cf: Hodnocení v přímém směru  
Cs: Hodnocení kolmo k podvozku

#### Podmínky

Délka výložníku: 8850 mm  
Délka násady: 6250 mm  
Lopata: bez lopaty  
Protizávaží: 5000 kg  
Šířka pásů: 700 mm 3-břité  
MJ: kg



#### A (MJ: m)

B (m)	A (MJ: m)												Max dosah	
	3		4.5		6		7.5		8		Cf	Cs	A	
	Cf	Cs	Cf	Cs	Cf	Cs	Cf	Cs	Cf	Cs	Cf	Cs	A	
7.5 kg											*1884	1681	13.1	
6 kg											*1842	1494	13.7	
4.5 kg							*2634	*2634	*2536	*2536	*1842	1365	14.1	
3 kg			*5181	*5181	*3805	*3805	*3098	*3098	*2935	*2935	*1919	1282	14.3	
1.5 kg			*6576	6472	*4572	4548	*3572	3405	*3345	3121	*2102	1238	14.3	
0 kg	*2697	*2697	*6259	5767	*5197	4080	*3993	3100	*3716	2854	2196	1212	14.2	
-1.5 kg	*3762	*3762	*6393	5458	*5617	3790	*4318	2880	*4012	2656	2231	1221	13.9	
-3 kg	*4971	*4971	*7305	5361	*5839	3644	*4529	2746	*4210	2531	2301	1255	13.5	
-4.5 kg	*6317	*6317	*7940	5383	*5885	3601	*4615	2687	*4298	2472	2466	1348	12.8	



Nosnost na konci násady bez lopaty.  
U nosnosti včetně lopaty je třeba od nosnosti odečíst hmotnost lopaty nebo lopaty s rychloupínacím zařízením.  
Nosnosti jsou uvedeny pro stroj stojící na pevné, vodorovné pracovní ploše.



Hodnocení v přímém směru (Cf)



Hodnocení kolmo k podvozku (Cs)

1. Nepokoušejte se zvedat nebo držet náklad, který je těžší než tyto jmenovité hodnoty při specifikovaném poloměru a výšce nákladu. Hmotnost veškerého příslušenství musí být odečtena od výše uvedených nosností.
2. Jmenovitá zatížení jsou v souladu s normou ISO 10567 pro zdvihací kapacitu hydraulického rypadla. Nepřekračují 87% hydraulické nosnosti nebo 75% překlopného zatížení.
3. Hodnocení provedeno na zvedacím háku lopaty.

4. Nosnosti jsou uvedeny pro stroji stojící na vodorovném, pevném a rovnoměrném povrchu.
5. \* označuje, že zatížení je omezeno spíše hydraulickým výkonem než překlopným zatížením.
6. Obsluha by měla být před uvedením stroje do provozu plně seznámena s pokyny pro obsluhu a údržbu a měla by být vždy dodržována pravidla pro bezpečný provoz zařízení.

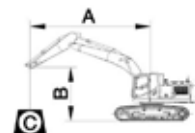
## NOSNOST (metrická soustava jednotek)

### 922FLL s pásy 800 mm, násadou 6250 mm

A: Poloměr nákladu  
B: Výška závěsu nákladu  
C: Jmenovitá nosnost  
Cf: Hodnocení v přímém směru  
Cs: Hodnocení kolmo k podvozku

#### Podmínky

Délka výložníku: 8850 mm  
Délka násady: 6250 mm  
Lopata: bez lopaty  
Protizávaží: 5000 kg  
Šířka pásů: 800 mm 3-břité  
MJ: kg



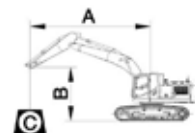
B (m)	A (MJ: m)												Max dosah	
	3		4.5		6		7.5		8		Cf	Cs	A	
	Cf	Cs	Cf	Cs	Cf	Cs	Cf	Cs	Cf	Cs	Cf	Cs	A	
7.5 kg											*1884	1717	13.1	
6 kg											*1842	1529	13.7	
4.5 kg							*2634	*2634	*2536	*2536	*1842	1399	14.1	
3 kg			*5181	*5181	*3805	*3805	*3098	*3098	*2935	*2935	*1919	1315	14.3	
1.5 kg			*6576	*6576	*4572	*4572	*3572	3474	*3345	3184	*2102	1271	14.3	
0 kg	*2697	*2697	*6259	5898	*5197	4170	*3993	3168	*3716	2918	*2206	1245	14.2	
-1.5 kg	*3762	*3762	*6393	5589	*5617	3880	*4318	2948	*4012	2719	2278	1255	13.9	
-3 kg	*4971	*4971	*7305	5491	*5839	3734	*4529	2814	*4210	2594	2350	1291	13.5	
-4.5 kg	*6317	*6317	*7940	5514	*5885	3691	*4615	2755	*4298	2536	2517	1385	12.8	

### 922FLL s pásy 900 mm, násadou 6250 mm

A: Poloměr nákladu  
B: Výška závěsu nákladu  
C: Jmenovitá nosnost  
Cf: Hodnocení v přímém směru  
Cs: Hodnocení kolmo k podvozku

#### Podmínky

Délka výložníku: 8850 mm  
Délka násady: 6250 mm  
Lopata: bez lopaty  
Protizávaží: 5000 kg  
Šířka pásů: 900 mm 3-břité  
MJ: kg



B (m)	A (MJ: m)												Max dosah	
	3		4.5		6		7.5		8		Cf	Cs	A	
	Cf	Cs	Cf	Cs	Cf	Cs	Cf	Cs	Cf	Cs	Cf	Cs	A	
7.5 kg											*1884	1753	13.1	
6 kg											*1842	1563	13.7	
4.5 kg							*2634	*2634	*2536	*2536	*1842	1432	14.1	
3 kg			*5181	*5181	*3805	*3805	*3098	*3098	*2935	*2935	*1919	1348	14.3	
1.5 kg			*6576	*6576	*4572	*4572	*3572	3542	*3345	3247	*2102	1303	14.3	
0 kg	*2697	*2697	*6259	6028	*5197	4259	*3993	3236	*3716	2981	*2206	1278	14.2	
-1.5 kg	*3762	*3762	*6393	5718	*5617	3969	*4318	3016	*4012	2783	*2301	1289	13.9	
-3 kg	*4971	*4971	*7305	5621	*5839	3823	*4529	2882	*4210	2657	*2396	1325	13.5	
-4.5 kg	*6317	*6317	*7940	5644	*5885	3780	*4615	2823	*4298	2599	*2527	1422	12.8	

**NOVÁ ŘADA F 922F 924F PÁSOVÉ RYPADLO**







# STANDARDNÍ VÝBAVA

## MOTOR

- Cummins B6.7 engine, EPA Tier 4F/EU Stage V, turbocharged, 6 cylinder, 4 stroke, water cooled.
- Engine overheat prevention system
- Auto-idle speed control
- Automatic engine shutdown
- Air filter with integrated pre-cleaner
- Metal fuel tank
- Fuel pre-filter with water separator and water detection
- Electric fuel lifting pump
- Remote engine oil filter
- Double engine oil dip-stick
- Lockable engine oil guage
- 6 x reversible electric cooling fans
- Radiator dustproof net
- Air conditioner compressor belt automatic tensioner
- Cold starting kit for -20° C
- Electric refueling pump with auto shutoff

## HYDRAULICKÝ SYSTÉM

- Full electric control hydraulic system
- 3-power modes (Power, Standard, Economy)
- Power boost function (automatic & manual)
- Pilot control shut-off lever
- Pilot accumulator
- Automatic swing parking brake
- Swing with anti-reverse function
- Boom and arm regeneration circuits
- Boom and arm holding valves
- Boom lowering device for back-up
- Automatic two-speed travel
- Automatic travel parking brake
- Hydraulic oil temperature independent control
- Pressure checking port for main pump
- Hand proportional control auxiliary dual way pipes
- Auxiliary single-double hydraulic lines exchange on the monitor
- Auxiliary dual pipe flow & pressure adjustable
- Control pattern-change valve

## PRACOVNÍ MÍSTĚ ŘIDIČE

- Pressurized and sealed cab with all-around visibility
- ROPS certified cab
- Removeable lower windshield
- Openable front windshield
- Large roof window with slide sliding sun visor
- Air suspension deluxe seat (with heater and head rest) +retractable seat belt (75 mm [3 in] width, red colour, with warning alarm)
- Consoles and seat height adjustable follow-up
- 8 inches high resolution LCD touch screen + integrated control panel
- Automatic air conditioner, heater, defroster
- Washable floor mat
- Place for shoes
- Fire extinguisher
- Safety hammer for cab evacuation
- Storage box
- Cup holder
- Document holding space
- Green safety glass
- Sliding window positioning
- Cab interior lighting
- Rearview mirror installed in cab

## ELEKTRICKÝ SYSTÉM

- Monitor: working mode, working hour, water temperature, oil temperature, fuel level, DEF level, fuel consumption, rear vision, fault code, work condition etc. machine information
- Warn: low engine oil pressure, low fuel level, air filter clog, machine overheat, maintenance remind etc.
- Front window wiper with intermittent feature
- Wiper intermittent time adjustable
- Bluetooth/ AM/FM radio with auxiliary input
- Work lights shut off delay timer
- Cab light shut off delay timer
- 2 stereo speakers
- 2 signaling/warning horn
- Battery disconnect switch
- Emergency stop on ground
- Set password for auxiliary hydraulic-flow adjustments
- Work tool flow and pressure programmable memories
- Overload warning device

- Travel alarm
- Rotating beacon
- 4 boom working lights
- Work lights: separately installed LED in front and rear cab (4 front and 2 rear)
- 360° view camera

## PODVOZEK

- Standard track undercover
- 600mm track-shoes with triple grousers
- Rollers, bottom - 8 each side
- Rollers, top - 2 each side
- 2 piece track guards (each side)
- Centralized lubrication for swing bearing
- Towing eye on base frame
- Traction hole

## UPPER STRUCTURE

- Frame handrail
- Punched metal anti-slip plates
- Foot rest access panel in engine room
- Engine chamber and main pump chamber separated by fire board
- Standard frame undercover
- Side door brace automatically lock
- One key for all locks
- Rearview mirror mounted in the RH machine
- Rearview mirror mounted in the LH cab
- 4,000kg counterweight

## DIGGING EQUIPMENT

- 5,710 mm boom
- 2,915 mm arm
- Arm front end with guard bars
- Manual centralized lubrication on boom
- Manual centralized lubrication on arm

## SERVIS A ÚDRŽBA

- Maintenance tool kit
- Maintenance parts package
- Telematics system
- Remote program update
- Data diagnostic port
- Self-diagnostic system

# VOLITELNÁ VÝBAVA

## HYDRAULICKÝ SYSTÉM

- Hand proportional control auxiliary swing pipes
- PTO max flow with manual control
- High pressure quick-coupler pipes
- Low pressure quick-coupler pipes
- Attachment oil drain line
- Additional filter for breaker piping
- Straight travel with one pedal
- Automatic hydraulic system warm-up
- Long-life hydraulic oil (replacement cycle 5,000h)

## PRACOVNÍ MÍSTĚ ŘIDIČE

- Cab lower window guard
- Cab top guard
- Openable cab front guard
- FOPS Level II Cabin Guard (Front Screen and Roof)
- Openable cab front window mesh guard
- Transparent cab skylight
- Sunscreen
- Front window rain visor

## ELEKTRICKÝ SYSTÉM

- Quicker-coupler opening warning
- Starting code
- Machine rear lighting
- 2 alarm mounted bracket on cab roof
- Capability to electrically connect beacon

## UPPER STRUCTURE

- Guard rails of upper frame sides
- Guard fence of upper frame around

## UNDERCARRIAGE

- 700mm, 800mm, 900mm track-shoes with triple grousers
- Additional track step
- 3 piece track guards (each side)
- Full length track guard

## DIGGING EQUIPMENT

- Bucket linkage with lifting eye
- Bucket lifting hole

- 2,400mm short reach arm
- 3,500mm long reach arm
- 15m super long reach boom & arm

## DEMOLITION PACK (924F DM)

- Bolt on Side Impact Protection
- Heavy Duty Belly Plates
- 5000 kg counterweight
- Bucket cylinder rod protect
- Heavy Duty Undercarriage Cover Plates
- FOPS Levell II Cabin Guard (Front Screen and Roof)
- Openable cab front guard
- Boom drift function
- 924F DM Nomenclature
- Work lights: long strip LED light in front and rear cab



**Guangxi LiuGong Machinery Co., Ltd.**

No. 1 Liutai Road, Liuzhou, Guangxi 545007, PR China  
T: +86 772 388 6124 E: overseas@liugong.com  
www.liugong.com

Sledujte nás na:



**LG-PB-922F 924F-Stage V-44-03012022-CS**

Loga řady kompaktních smykem řízených nakladačů LiuGong uvedená v tomto dokumentu, včetně, ale bez omezení na slovní značky, značky zařízení, znaky nebo abeceda a kombinované značky jako registrované ochranné známky Guangxi LiuGong Group Co, Ltd se používají Guangxi Liugong Machinery Co Ltd. s právním svolením a nesmí být používány bez svolení. Specifikace a obrázky se mohou bez předchozího upozornění měnit. Ilustrace a obrázky mohou zahrnovat volitelné vybavení a nemusí obsahovat veškeré standardní vybavení. Zařízení a a volitelné příslušenství se liší podle regionální dostupnosti.